

# FORMATIONS

## AU DÉVELOPPEMENT DURABLE

*à destination des étudiant.e.s et des  
acteur.trice.s de l'enseignement supérieur*

# SOMMAIRE

Présentation du REFEDD - p.2

Nos interventions - p.4

Equipe formatrice - p.6

LES FORMATIONS - P.7

Tarifs et contacts - p.15

# Présentation



Le REFEDD - REseau Français Etudiant pour le Développement Durable est un réseau d'associations étudiantes qui mènent des projets liés au développement durable tels que l'alimentation, la biodiversité, le climat, les déchets, etc. Le REFEDD est une association de loi 1901.



Créé en 2007 à Toulouse, le REFEDD regroupe aujourd'hui plus de 150 associations dans 100 établissements en France.

**Nos objectifs :**

**100% d'étudiant.e.s sensibilisé.e.s et engagé.e.s et 100% de campus durables !**

*Le REFEDD est convaincu que le monde étudiant est une force essentielle pour construire demain.*

# Nos actions



## RASSEMBLER

Faire travailler ensemble des associations étudiantes œuvrant sur une ou plusieurs thématique(s) du développement durable sur leur campus. Il s'agit d'organiser des rencontres locales, nationales et des temps d'échange pour mutualiser les connaissances et savoir-faire.



## FORMER

Donner les connaissances et savoir-faire clés pour permettre l'engagement individuel et/ou collectif. Il s'agit notamment de produire des fiches pratiques, des guides d'accompagnement ou d'organiser des formations sur des sujets en lien avec le développement durable.



## PORTER LA VOIX

Être le relais des étudiant.e.s au sein des débats et décisions nationaux voire internationaux. Faire le lien entre les étudiant.e.s d'un côté et les collectifs d'acteur.trice.s et pouvoirs publics de l'autre, sur les questions liées au développement durable et d'enseignement supérieur.

# Les interventions pédagogiques

Au travers des mobilisations pour le climat, les étudiant.e.s nous montrent un intérêt grandissant pour le développement durable et notamment pour les questions climatiques.

Grâce à sa Consultation Nationale Etudiante (CNE), le REFEDD sait d'autant plus que les étudiant.e.s veulent passer à l'action. Les résultats de cette enquête ont montré le souhait des étudiant.e.s de devenir des acteur.trice.s de leur campus, mais aussi leur besoin d'accompagnement par leur établissement pour mettre en place des projets pour des campus plus durables.

Les objectifs des formations du REFEDD sont multiples : offrir la possibilité aux différent.e.s acteur.trice.s des campus de monter en compétence et de travailler ensemble sur les différentes thématiques liées au développement durable, leur donner la possibilité de comprendre les enjeux liés à ce sujet dans la société mais aussi sur leur campus, et enfin de pouvoir faire le lien entre leurs activités et les enjeux environnementaux.

Fort de sa compétence dans l'ingénierie de formation et de ses expériences sur le terrain avec les étudiant.e.s, le REFEDD propose depuis plusieurs années des formations en lien avec le développement durable en abordant des sujets comme l'événementiel responsable, le développement durable dans les campus ou encore les techniques pour rendre son association éco-responsable.

## Consultation Nationale Etudiante 2016 :

64% des répondant.e.s veulent que les établissements les accompagnent dans leurs projets de développement durable.

# Méthodes de formation

Depuis sa création en 2007, le REFEDD construit et anime des formations sur les enjeux liés au développement durable à destination des associations étudiantes, des étudiant.e.s mais aussi du personnel des établissements. Chaque année, près d'une cinquantaine de modules de formation sont ainsi proposés à ce large panel.

Ces formations s'inspirent de l'éducation populaire : apprendre par le *faire* et par les pairs sont les éléments essentiels de toutes nos méthodes pédagogiques.

- Les techniques d'animation utilisées ont pour objectif de libérer la parole de chacun.e afin de faciliter l'échange de bonnes pratiques, la créativité et l'apprentissage.
- Les trames d'animation offrent une place importante au faire grâce à la présentation d'outils et de supports ainsi qu'à la mise en pratique automatique sur son propre projet ou sur un cas fictif.

Pour donner les moyens aux étudiant.e.s de développer des initiatives durables, le REFEDD propose des ateliers pour un public varié, des personnes ignorant tout de ces sujets jusqu'aux plus engagé.e.s, et cela peu importe qu'ils.elles se soient déjà impliqués au niveau associatif.

Ces ateliers ont pour objectifs de **présenter les différents enjeux liés au développement durable** (alimentation responsable, prise en compte de la responsabilité sociétale dans le fonctionnement de son association, éco-responsabiliser son événement...) et **d'outiller les étudiant.e.s et personnels d'administration** afin de gérer plus facilement les différentes manières de rendre son projet ou son association plus responsable.

Dans une logique de co-construction et afin de répondre à des besoins concrets pour les étudiant.e.s et les campus, **le REFEDD met à la disposition des établissements une trame modifiable et ajustable en fonction des besoins et des objectifs recherchés.** Chacune des formations qui sera présentée par la suite aura donc la possibilité d'être revisitée et co-construite avec un.e membre de l'équipe du REFEDD.

# L'équipe formatrice



**Julie ALUNNO**

Déléguée générale  
Salariée REFEDD  
dg@refedd.org



**Nina MARCHAIS**

Responsable communication  
Salariée REFEDD  
communication@refedd.org



**Loïc INGEA**

Responsable campus  
Salarié REFEDD  
campus@refedd.org



**Margot DUVIVIER**

Présidente élue  
Étudiante à Sciences Po Paris -  
Master in Environmental Policy  
presidence@refedd.org



**Anaïs DARENES**

Responsable projets & plaidoyer  
Salariée REFEDD  
projets@refedd.org

De la RSO dans mon asso'

Plus de DD sur ton campus

Mobilité campus, action !

# NOS FORMATIONS

Eco-responsabiliser son événement

La communication responsable

Alimentation responsable

Changement climatique et transition bas-carbone



La formation "Campus Vert" permet aux étudiant.e.s et aux personnels d'établissement de mieux appréhender à la fois le développement durable de manière générale, mais aussi la manière dont il est intégré dans un établissement d'enseignement supérieur.

La formation aborde l'évolution historique du sujet, de la première définition du terme, jusqu'aux Objectifs de Développement Durable (ODD).

De plus, afin de permettre aux participant.e.s de comprendre comment cet enjeu est intégré dans la politique des établissements, la formation abordera le Label DD&RS (Développement Durable & Responsabilité Sociétale).

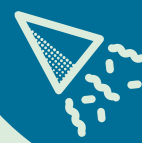
Enfin, les participant.e.s auront la possibilité de comprendre comment, en tant que parties prenantes, ils.elles peuvent passer à l'action sur leur campus.

**L'objectif de la formation est de fluidifier les relations entre les associations de développement durable et les associations généralistes, ou même entre les étudiant.e.s et les membres du personnel de l'établissement au sein des campus dans la mise en place d'actions durables.**

**Formateur :**  
Loïc INGEA

**Cibles :**  
associations étudiantes, étudiant.e.s,  
personnels de l'établissement

**Format :**  
3h



# ECO-RESPONSABILISER SON ÉVÉNEMENT

**Formatrice :**  
**Anaïs DARENES**

**Cibles :**  
associations étudiantes, étudiant.e.s,  
volontaires en service civique du Crous.

**Format :**  
**3h**

Le monde étudiant vit au fil d'événements de tous types et toujours plus nombreux. On peut recenser chaque année entre 50 000 et 100 000 événements étudiants, sur l'ensemble du territoire, qui mobilisent plus de 500 000 personnes uniques participantes.

Notre démarche est constituée d'une formation **où nous donnons les clés aux participant.e.s pour éco-responsabiliser les événements au travers de 6 thèmes clés** (lieu, transport, énergie, déchets, alimentation, communication), pour diminuer les émissions de gaz à effet de serre des événements, de la construction au nettoyage.

Afin de plonger les participant.e.s au coeur de la problématique de l'événementiel responsable, un jeu participatif reprenant les thèmes par groupe est organisé lors de la formation pour mettre en pratique les connaissances acquises.

Le REFEDD étant auditeur du Label Ecofest (label national), la formation permet aux organisateur.trice.s de postuler par la suite à ce Label.



# ALIMENTATION RESPONSABLE

La formation alimentation durable offre la possibilité aux participant.e.s de comprendre en détail comment l'alimentation quotidienne conditionne le choix des modèles agricoles actuel qu'il s'agisse de l'alimentation chez l'étudiant.e mais aussi sur son campus.

**Cette formation donne des clés de compréhension critiques des systèmes alimentaires et agricoles d'aujourd'hui et de demain.**

Pour atteindre ces objectifs, la formation dédie une partie de la formation à la compréhension des enjeux et à l'intérêt d'une alimentation responsable, une partie aux enjeux légaux auquel doit répondre la restauration collective ainsi qu'une partie sur le montage de projet alimentaire sur son campus.

Le REFEDD propose aussi d'organiser un cours de cuisine (végétal, local et de saison), pour petit budget afin de montrer aux participant.e.s qu'il est possible de se nourrir bien pour pas cher.

Formateur :  
Loïc INGEA

Cibles :  
associations étudiantes, étudiant.e.s,  
volontaires en service civique du CROUS

Format :  
3h



# CHANGEMENT CLIMATIQUE ET TRANSITION BAS CARBONE

**Formatrice :**  
**Margot DUVIVIER**

## **Cibles :**

associations étudiantes, étudiant.e.s,  
personnels de l'établissement,  
volontaires en service civique du Crous.

**Format :**  
**3h**

Depuis la COP21 et la signature de l'Accord de Paris, la France s'est engagée avec le reste du monde à réduire ses émissions de gaz à effet de serre et ainsi limiter le changement climatique.

Dans ce cadre, **il est plus que jamais essentiel que chacun.e puisse comprendre ce qu'est réellement ce phénomène et par quels moyens passe la transition vers une économie faiblement émettrice de gaz à effet de serre.**

Cette formation se divise en deux parties. Elle aborde dans un premier temps, au travers d'un atelier participatif, les mécanismes et liens de cause à effet du changement climatique.

Après avoir établi ce constat, elle aborde dans un second temps les questions de transition vers une société "bas-carbone"; ce second temps de réflexion détaille les enjeux de la transition pour tous les secteurs de l'économie, puis porte une attention toute particulière au rôle des établissements d'enseignement supérieur et à la façon dont ils peuvent eux aussi entrer dans une démarche "Zéro émissions nettes" de réduction de leur impact sur le climat.

En essayant d'être la plus participative possible, cette formation permet aux participant.e.s de réfléchir eux.elles-mêmes aux enjeux soulevés et à esquisser des solutions à l'échelle des campus.

# COMMUNICATION RESPONSABLE

Volet essentiel du fonctionnement des associations étudiantes et des établissements, la communication a des impacts environnementaux et sociétaux forts, par ses messages, ses productions et ses modes de diffusion. Dans cette formation, ces impacts seront développés et questionnés, et nous déterminerons ensemble des **solutions et des bonnes pratiques pour évoluer vers une communication vraiment responsable sur les campus et dans les associations.**

Dans une première partie, nous poserons les bases théoriques de la communication responsable : origine, contexte, évolution. Puis, nous aborderons les solutions et les aspects plus concrets liés à cette question : communication digitale, impressions, réglementation...

Cette formation est accompagnée de nombreux exemples concrets ainsi que d'un exercice pratique pour bien comprendre tous les enjeux actuels de la communication responsable.

Formatrice :  
Nina MARCHAIS

Cibles :  
associations étudiantes, étudiant.e.s,  
personnels de l'établissement,  
volontaires en service civique du CROUS

Format :  
3h



# MOBILITÉ CAMPUS, ACTION !

**Formateur :**  
Loïc INGEA

**Cibles :**  
associations étudiantes, étudiant.e.s,  
personnels de l'établissement.

**Format :**  
3h

La formation « Mobilité campus, Action ! » accompagne les étudiant.e.s et personnels d'administration dans une meilleure compréhension des enjeux liés à la mobilité en questionnant les systèmes classiques de mobilité.

Cette formation s'axe aussi sur une réflexion autour des alternatives à l'utilisation de la voiture individuelle, la manière dont la mobilité peut être repensée et comment sur son campus les usager.ère.s peuvent entrer dans cette démarche de mobilité douce.

L'objectif de cette formation est de permettre aux participant.e.s de ressortir de cette formation avec un plan d'action à mettre en place sur son campus et dans sa vie personnelle.

 DE LA RSO  
DANS MON ASSO

Les associations, de par leur nature, jouent un rôle social important. **Grâce à cette formation, nous tentons de montrer aux associations étudiantes comment faire pour que leurs actions intègrent aussi cet enjeu de responsabilité sociétale.**

Pour cela, nous abordons avec les participant.e.s le concept de responsabilité sociétale dans les organisations, puis, avec une démarche participative, la manière dont cela peut s'intégrer dans leurs actions au quotidien notamment au travers du fonctionnement, de la communication interne et externe et de leur impact sur l'environnement.



Formateur :  
Loïc INGEA

Cibles :  
associations étudiantes, étudiant.e.s

Format :  
3h

# Tarifs

Le tarif applicable pour les formations décrites ci-dessus est de 100 euros par heure de formation soit 300 euros pour un format classique.

300€ = 3h de formation

Pour les formations “sur mesure” un tarif supplémentaire peut s’appliquer en fonction des adaptations à réaliser selon la demande de l’établissement. Les déplacements du/de la ou des formateur.rice.s sont à la charge de l’établissement, à rajouter au tarif applicable.



# Des combinaisons de formations sont possibles et même conseillées :

## Formule

### «Expert.e du changement»

- Campus vert
- Changement climatique et transition bas carbone



## Formule

### «Événementiel responsable»

- Eco-responsabiliser son événement
- Communication responsable



## Formule

### «Mon asso au top !»

- De la RSO dans mon asso
- Communication responsable
- Eco-responsabiliser son événement



## Formule

### «Les bases du campus durable»

- Campus vert
- Alimentation responsable
- Mobilité campus, action !
- Changement climatique & transition bas carbone

## Formule

### «Mon campus dans l'action»

- Alimentation responsable
- Mobilité campus, action !
- Eco-responsabiliser son événement
- Communication responsable

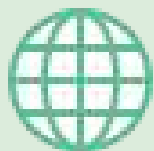
# Contacts

Pour toute demande de renseignements ou de devis, veuillez contacter directement le/la formateur.trice concerné.e ou bien Julie Alunno, la Déléguée Générale, par mail : [dg@refedd.org](mailto:dg@refedd.org) ou par téléphone : 01 55 86 11 48.

Vous souhaitez vous abonner à notre newsletter spéciale enseignement supérieur ?

[Cliquez ici !](#)

Suivez nos actions et événements tout au long de l'année :



[refedd.org](https://refedd.org)



[@REFEDD](https://www.facebook.com/REFEDD)



[@REFEDD](https://twitter.com/REFEDD)



[@Refedd.2.0](https://www.instagram.com/Refedd.2.0)



[REFEDD](https://www.linkedin.com/company/REFEDD)